

» BG 44 SI, 20 - 40 Watt

- » Highly dynamic 3-phase EC motor with 4-pole neodymium magnet
- » With integral speed controller for 4-quadrant drive
- » Two fixed speeds, and acceleration and de-acceleration ramps can be stored in memory
- » The motor is supplied as standard with a 12-pin connector
- » Hochdynamische 3-strängige EC-Motoren mit 4-poligem Neodymmagnet
- » Mit integriertem Speedcontroller für 4-Quadrantenbetrieb
- » Das Abspeichern von 2 festen Geschwindigkeiten und Beschleunigungs- und Bremsrampe ist möglich
- » Der Motor ist standardmäßig mit einem 12-poligen Anschlussstecker versehen



Data/ Technische Daten		BG 44x25 SI	BG 44x50 SI
Nominal voltage/ Nennspannung	VDC	24	24
Nominal current/ Nennstrom	A ¹⁾	1.47	2.52
Nominal torque/ Nennmoment	Ncm ²⁾	5.7 (7.2 ^{***})	10.2 (13 ^{***})
Nominal speed/ Nennrehzahl	rpm ¹⁾	2860	3440
Friction torque/ Reibungsmoment	Ncm ³⁾	1.6	1.9
Stall torque/ Anhaltmoment	Ncm ³⁾	19.6	48.4
No load speed/ Leerlaufdrehzahl	rpm ¹⁾	4690	4830
Maximum output power/ Maximale Abgabeleistung	W ¹⁾	24.1	61.2
Torque constant/ Drehmomentkonstante	Ncm A ^{-1**}	4.8	4.8
Peak current/ Zulässiger Spitzenstrom (2 sec.)	A ¹⁾	4.4	10.5
Rotor inertia/ Rotor Trägheitsmoment	gcm ²	34	34
Weight of motor/ Motorgewicht	kg	0.53	0.72
Voltage range/ max. zulässiger Spannungsbereich	VDC	19 ... 35	19 ... 35
Recommended speed control range/ Empfohlener Drehzahlregelbereich	rpm	100 ... <i>Rated speed</i> / Nennrehzahl	

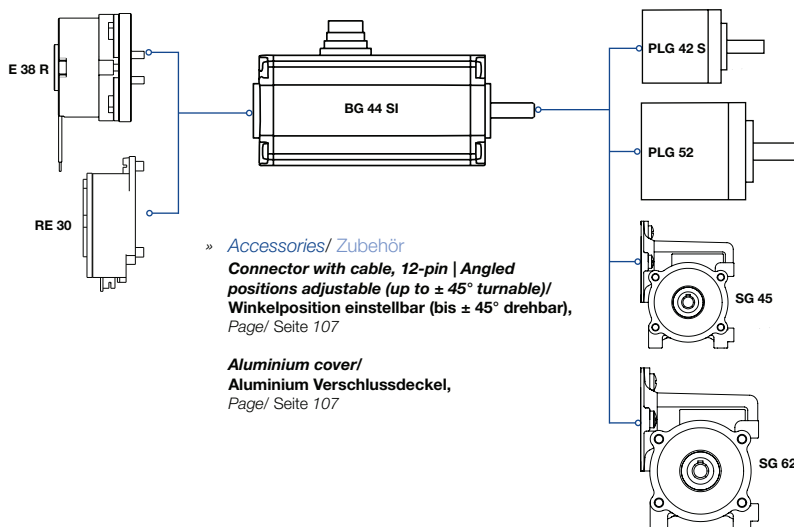
¹⁾ $DJ_w = 100 \text{ K}$; ²⁾ $J_r = 20^\circ\text{C}$ ³⁾ *at nominal point/ im Nennpunkt* ^{****)} *Depends on heat dissipation from the motor/ Abhängig von der Wärmeabführung des Motors* ^{*****)} *Will be restricted by peak current/ Wird durch den Spitzenstrom der Elektronik eingegrenzt*

Modular System/ Modulares Baukastensystem

- » Brakes & Encoder/
Bremsen & Anbauten

E 38 R,
Page/ Seite 102

RE 30,
Page/ Seite 104



- » Accessories/ Zubehör
Connector with cable, 12-pin | Angled positions adjustable (up to $\pm 45^\circ$ turnable)/ Winkelposition einstellbar (bis $\pm 45^\circ$ drehbar), Page/ Seite 107

Aluminium cover/
Aluminium Verschlussdeckel,
Page/ Seite 107

- » Planetary gearbox/
Planetengetriebe

PLG 42 S, (3.5 - 14 Nm),
Page/ Seite 89

PLG 52, (1.2 - 24 Nm),
Page/ Seite 90

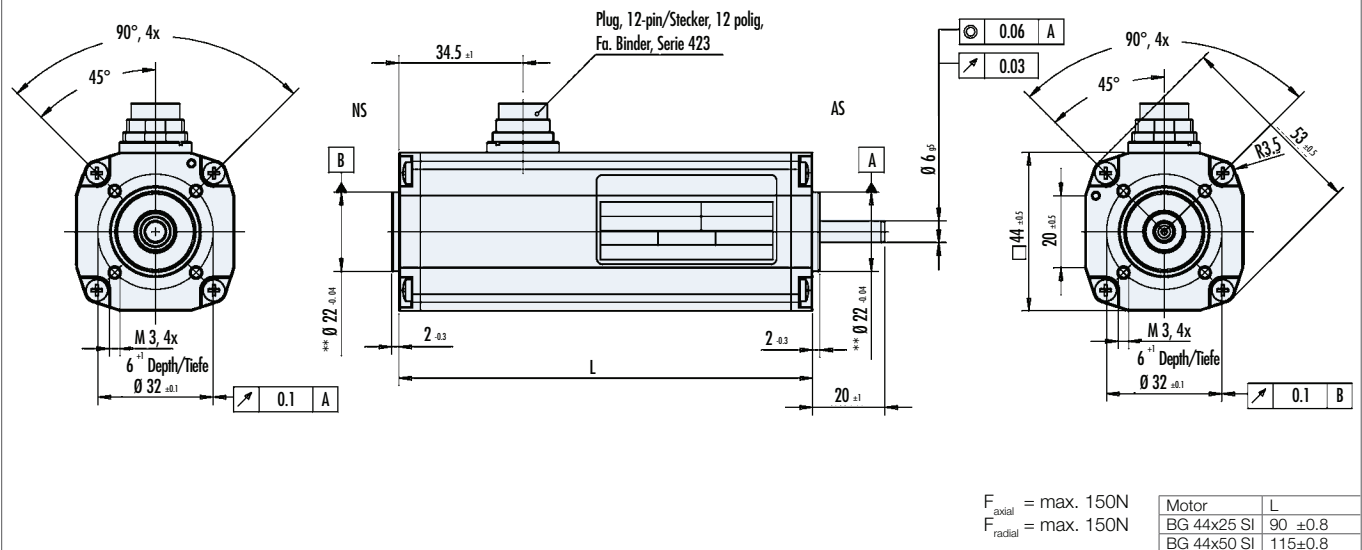
- » Worm gearbox/
Schneckengetriebe

SG 45, (0.25 - 0.75 Nm),
Page/ Seite 96

SG 62, (1 - 1.5 Nm),
Page/ Seite 97

Standard/ Standard On request/ auf Anfrage

Dimensions in mm/ Maßzeichnung in mm



Pin assignment/ Pinbelegung

12-Pin	Power Signal	
A	OUT 1	orange
B	IN 1	yellow
C	IN 2	blue
D	IN 4	green
E + F	U _{Power}	red
G + M	GND	black

12-Pin	Power Signal	
H	N -	magenta
J	N +	pink
K	OUT 3	white
L	IN 3	brown

Characteristic diagram/ Belastungskennlinien

In accordance with/ Belastungskennlinien gezeichnet nach EN 60034

